

Núcleo Lisboa Ocidental Relatório & Contas 2018

ERRATA - CORRECÇÃO EFECTIVO E AGRUPAMENTOS

RELATÓRIO DE EXECUÇÃO

Detetámos, na análise ao SIIE que os valores apresentados no documento do Plano de Atividades, estão errados quanto à evolução do efetivo dos agrupamentos e, consequentemente, do Núcleo.

Este erro está ligado com a informação que aparece no SIIE e na sua má interpretação devendo, item do Relatório, ser substituído pelo texto, quadros e gráficos que agora se apresentam.

EFFECTIVO E AGRUPAMENTOS

O efetivo do núcleo, após o censo de 2016 baixou, tendo uma nova retoma no censo de 2018 e durante o ano e (estamos em crer) no início do ano 2018/19.

O limite mínimo de 1407 escuteiros (atingido em janeiro de 2017) contrasta com o valor máximo (do censo de 2016) de 1548 escuteiros.

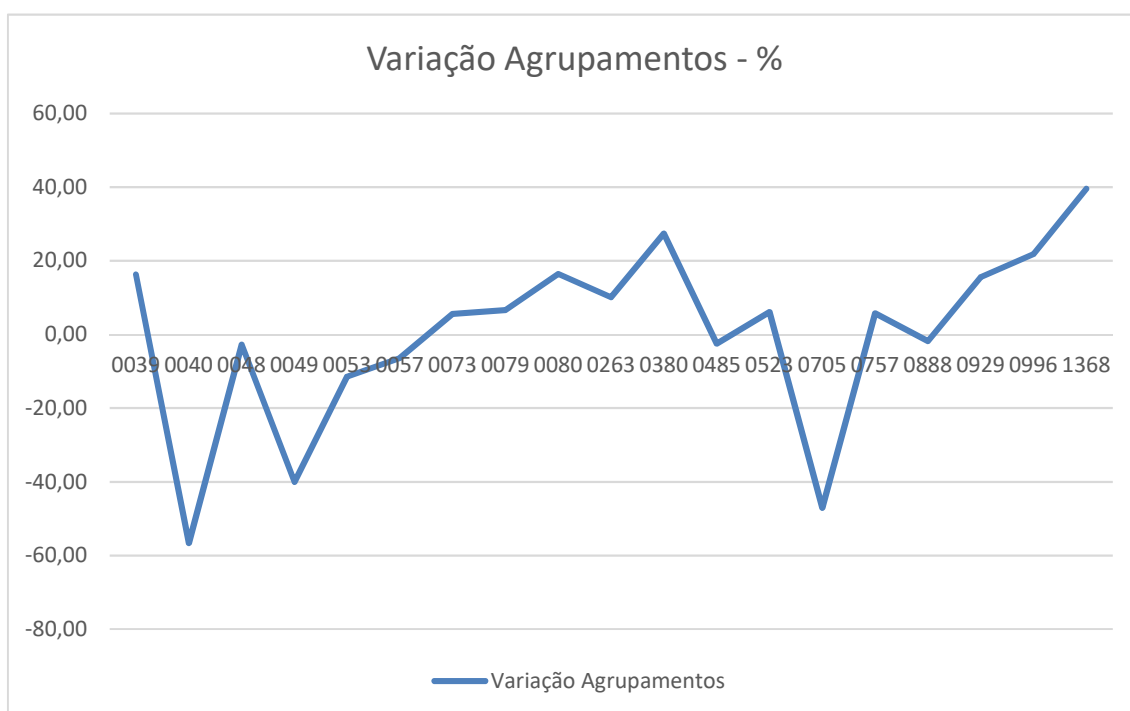


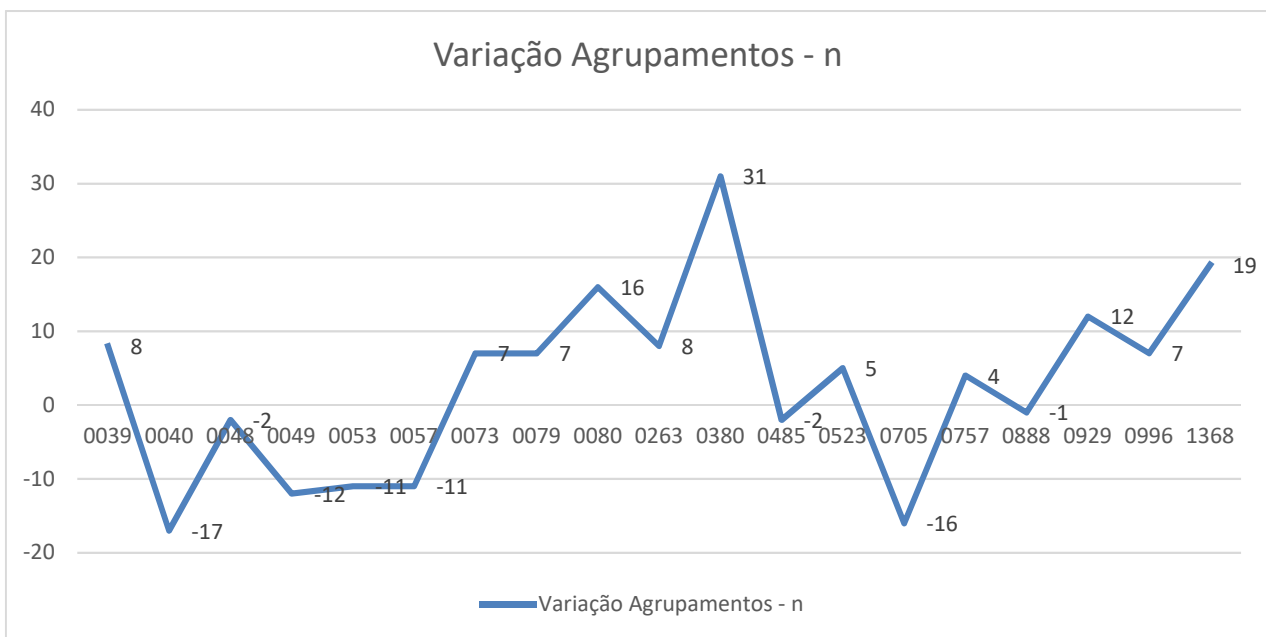
Notamos neste início de ano escutista uma recuperação do efetivo do núcleo, atualmente nos 1455 escuteiros, uma subida de 2,55% (36 novas entradas), conforme o quadro.

Fonte SIE – 15 nov. .2018

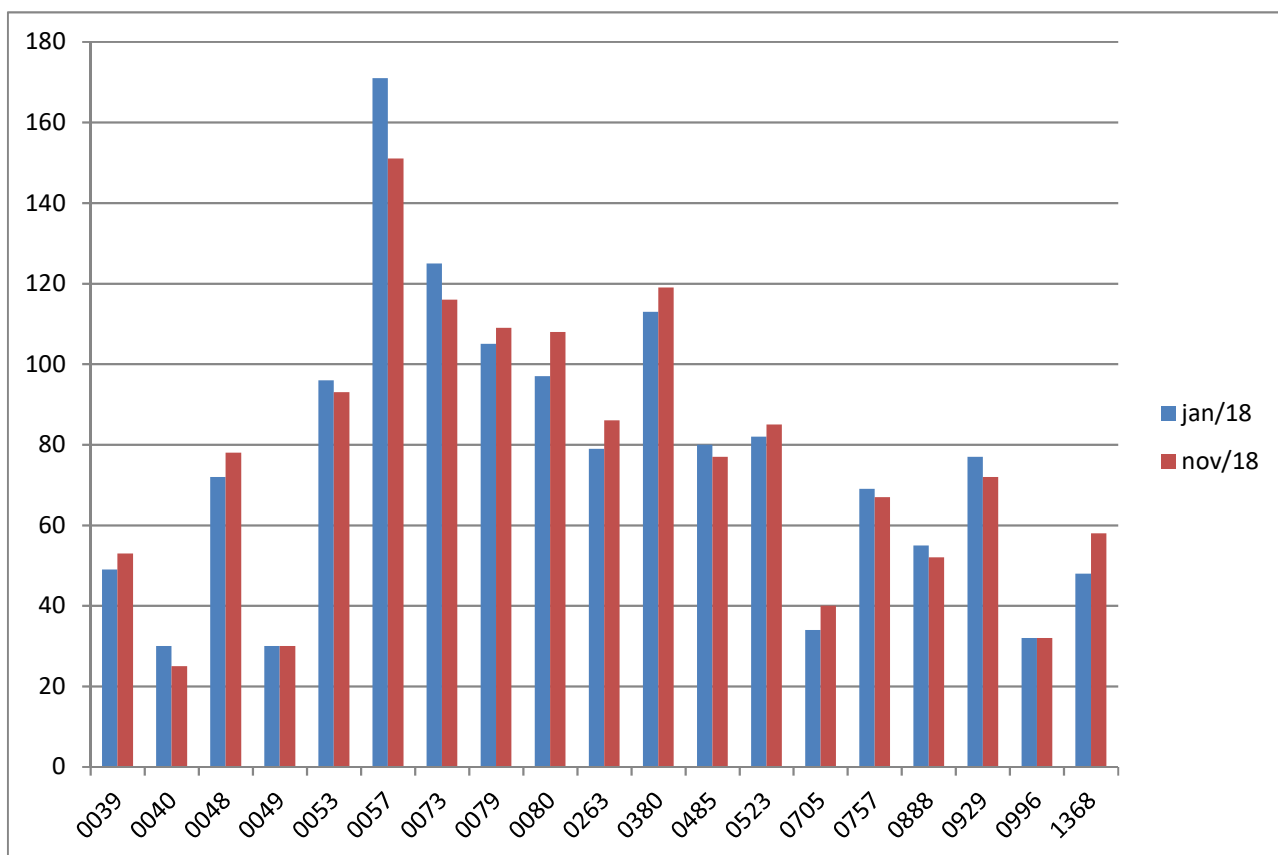
302 LOBITOS	20 %
394 EXPLORADORES	27 %
292 PIONEIROS	20 %
156 CAMINHEIROS	10 %
311 DIRIGENTES	21 %
1455 ELEMENTOS	100 %

Em relação aos agrupamentos, notamos que a maioria (11) dos agrupamentos tem aumento no seu efetivo, contra 7 que perdem efetivo e um mantém o seu efetivo, quando comparamos janeiro de 2018 com novembro de 2018.





Para terminar esta análise mostramos os dois momentos de análise – janeiro.18 e nov.18 – dos 19 agrupamentos do Núcleo Lisboa Ocidental.



As equipas da Junta de Núcleo Lisboa Ocidental

O Plano de Ação 2018 do Núcleo Lisboa Ocidental do CNE teve cofinanciamento parcial do Programa de Apoio Juvenil (PAJ/2018)



INSTITUTO PORTUGUÊS DO DESPORTO E JUVENTUDE, I.P.