

Plano Trienal  
Núcleo Lisboa Ocidental  
Triénio 2021-24

**NOVOS CAMINHOS.**

**MAIS E MELHOR ESCUTISMO NA CIDADE.**



## OBJETIVOS GERAIS DO PLANO

Somos inspirados pelo lema “Novos caminhos. Mais e melhor escutismo na cidade”, que nos servirá de rumo para melhorar o escutismo nos nossos Agrupamentos, ter uma maior taxa de incidência nas nossas comunidades e não esquecendo a nossa urbanidade.

Mantemos o alinhamento com as Maravilhas do Método, com ênfase na comunidade e nas comunidades onde estamos inseridos, contribuindo também para que mais e melhores cidadãos contribuam para as suas comunidades.

Apesar da continuidade, consideramos que é possível fazer mais, corrigir o que correu menos bem e acrescentar ideias diferentes e ações novas na nossa prática escutista de Núcleo, mais perto das comunidades. Olhar mais para o CNE, ser ainda mais colaboradores e estar na linha da frente das decisões gerais.

Não podemos esquecer a cidade (e a nossa Região). Apesar das dificuldades de debates passados, não devemos esquecer que a cidade é só uma. Não será certamente uma questão fundamental ou prioritária, mas uma possível união dos Núcleos é um debate para o qual continuamos disponíveis, com a Região, com todos os Núcleos.

Há também o objetivo de dar mais voz a todos os que queiram colaborar. Renovar equipas de Núcleo, dar voz a mais gerações de dirigentes e aos caminheiros.

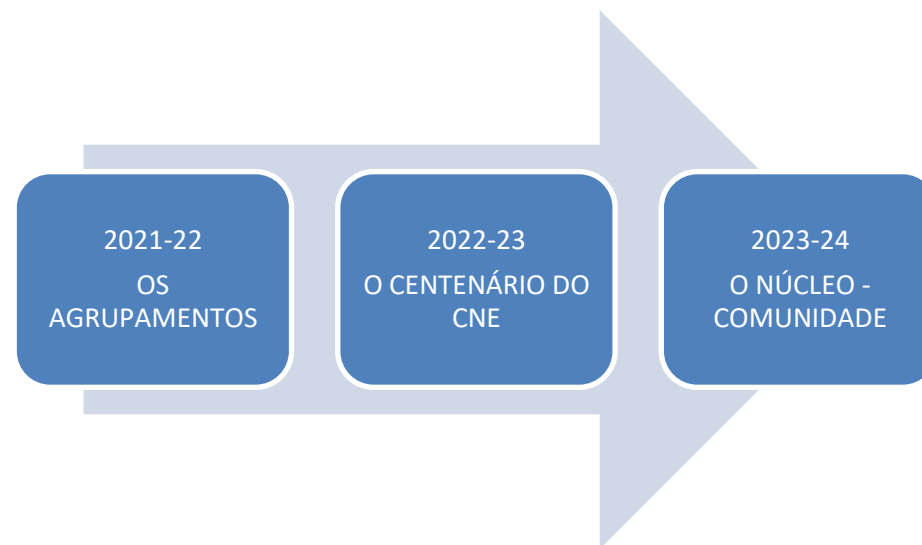
Queremos, cada vez mais promover o “Ask the boy”!

Continuamos a querer contribuir para a consolidação do Núcleo Lisboa Ocidental como um Núcleo de referência, no contexto da Região de Lisboa e do Corpo Nacional de Escutas.

Mantemos, como anteriormente disponibilidade para colaborar com a Junta Regional, para colaborar com a Junta Central e estar sempre atentos ao desenvolvimento do escutismo a nível internacional, participando nas atividades, sendo participativos e atentos à evolução internacional do Movimento Escutista.

É nosso objetivo e intenção ser e dar testemunho, prometendo fazer todo o possível por cumprirmos todas as obrigações inerentes às nossas responsabilidades no Núcleo e outras que, eventualmente, venham a ser acometidas à Junta de Núcleo.

O triénio será pontuado por 9 eixos fundamentais, que têm por foco em cada ano ações fundamentais para aplicação dos mesmos.



## OS EIXOS FUNDAMENTAIS

Apresentamos os eixos fundamentais para este plano trienal, baseado no que foi o projeto de candidatura:

1. **Promover a correta implementação do Programa Educativo**, criando momentos de tertúlia, workshops e debate sobre o tema. Também através do apoio aos animadores das secções.
2. **Promover as boas práticas pedagógicas**, manutenção das atividades de referência de forma a providenciarem uma experiência pedagógica de excelência.
3. **Continuar a impulsionar uma formação de adultos de excelência**, reforçar o quadro de formadores e diretores de formação do Núcleo, continuar a apoiar a implementação do Sistema de Formação em curso, dando apoio aos vários atores envolvidos neste processo.
4. **Manter a gestão rigorosa e transparente dos ativos financeiros do Núcleo.**
5. **Manter o atual espaço do Núcleo e promover a criação de um espaço de ação para a formação e outras atividades de Núcleo.**
6. **Aumentar a intensa colaboração com os Órgãos Regionais e Nacionais de forma a poder fazer refletir nas decisões e opções a vontade do Núcleo Lisboa Ocidental.**
7. **Trabalhar sempre em conjunto com os animadores e Chefes de Agrupamento.**
8. **Estimular o reforço da animação da fé no Núcleo e Agrupamentos.**
9. **Manter as relações com as instituições públicas na área geográfica do Núcleo.**

## EQUIPA DA JUNTA NÚCLEO

A equipa eleita da Junta de Núcleo Lisboa Ocidental para o Triénio 2021-24:

Chefe de Núcleo

– Paulo Cuiça

Chefe Núcleo Adjunto

– Margarida Queiroz

Assistente de Núcleo

– Padre Jorge Anselmo

Secretário Pedagógico

– Carolina Peixeiro

Secretário Adultos e Formação

– Paulo Couceiro

Secretário Gestão Financeira

– Vítor Carvalho

Secretário Gestão Administrativa e Património

– Artur Cordeiro



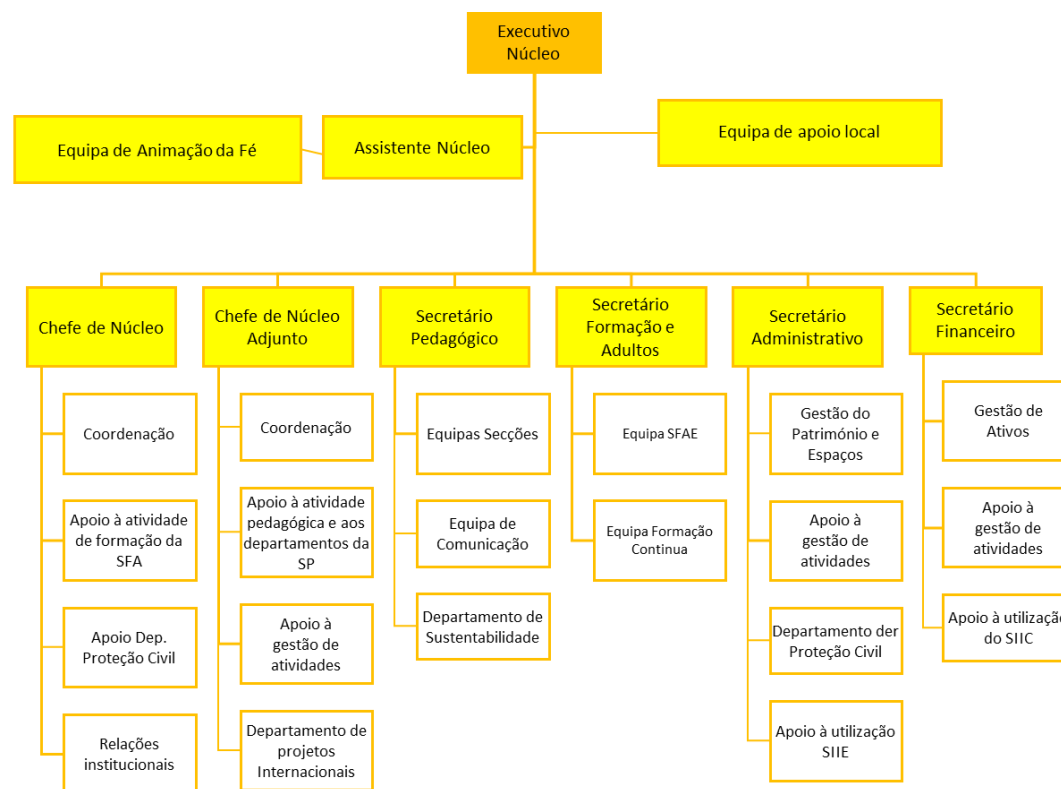
## ESTRUTURA ORGÂNICA DA JUNTA DE NÚCLEO

A Equipa terá 6 elementos eleitos, mais o Assistente, apoiados por Dirigentes, Candidatos a Dirigente e Caminheiros organizados em Departamentos, ou estruturas similares, de forma a satisfazer todo o trabalho do Núcleo e as suas obrigações com a Região de Lisboa e o seu executivo.

Todas as Equipas do Núcleo Lisboa Ocidental, terão como metodologia de funcionamento o Sistema de Patrulhas, proposta fundamental apresentada por BP, a qual tem demonstrado, ao longo dos anos a sua eficiência de trabalho.

Esta equipa funcionará com o foco em 2 grandes áreas: Pedagógica / Programa Educativo e Formação / Adultos. As restantes áreas servirão, ao nível do Núcleo e segundo o nosso entendimento, como apoio fundamental a estas duas grandes áreas.

No quadro ao lado demonstramos a estrutura e os departamentos e as áreas de ação de cada um dos membros da JN Lisboa Ocidental.



### SIGLAS

SFAE - Sistema de Formação de Adultos no Escutismo.

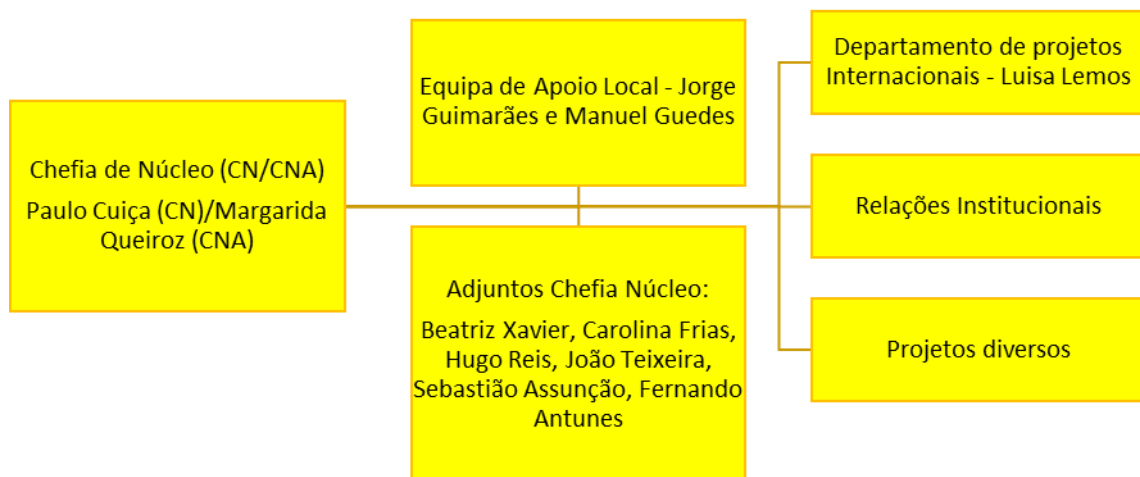
TbN - Training by Night

SIIE - Sistema Integrado de Informação Escutista

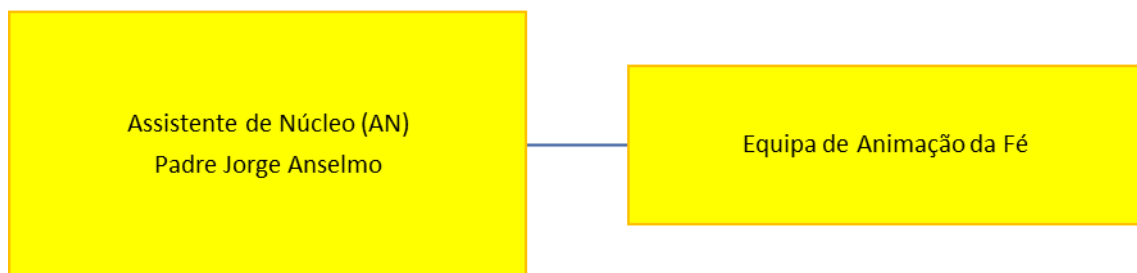
SIIC – Sistema Informação Integração Contas

## ESTRUTURA FUNCIONAL – EQUIPAS E DEPARTAMENTOS

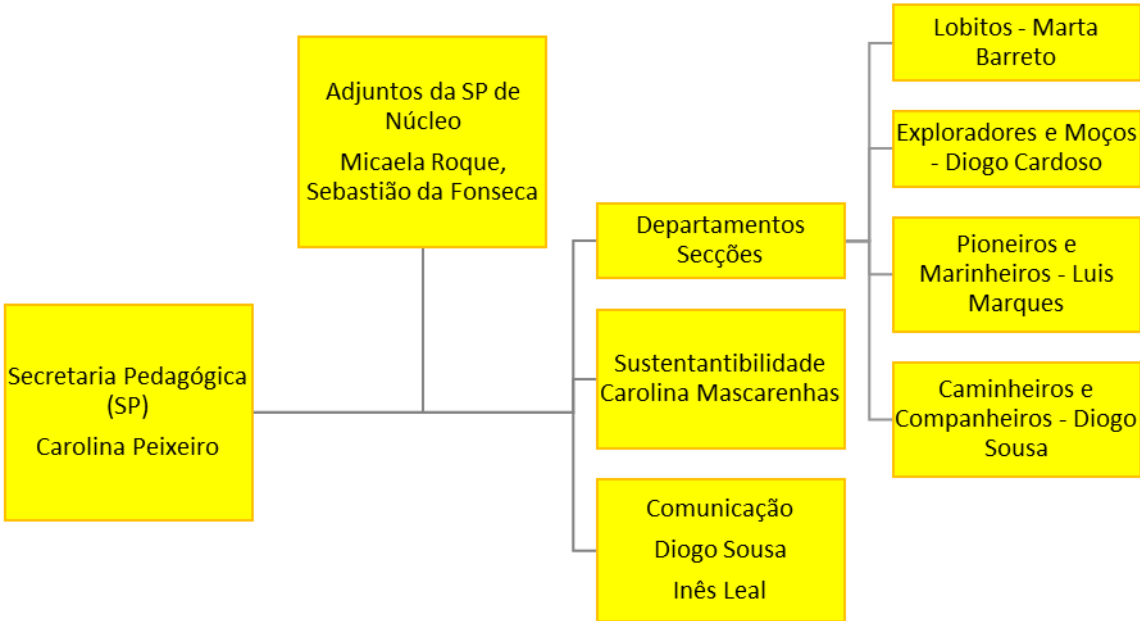
### Coordenação



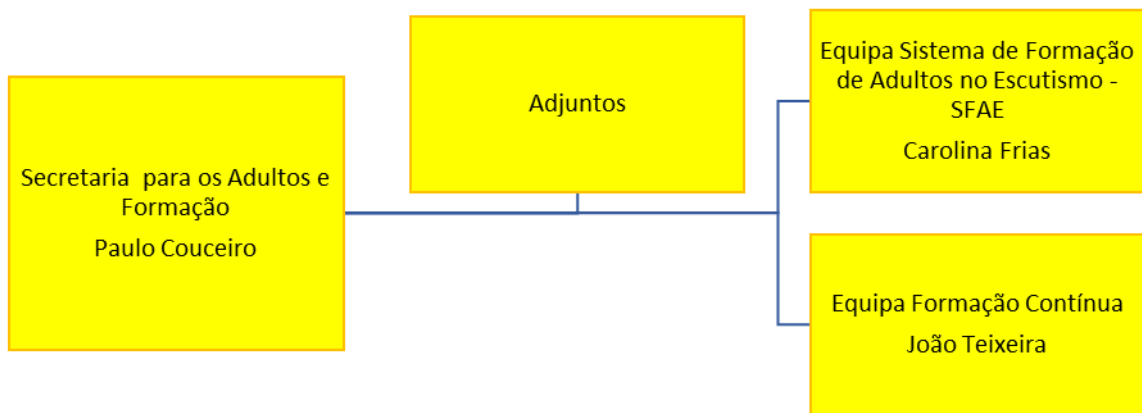
### Assistência



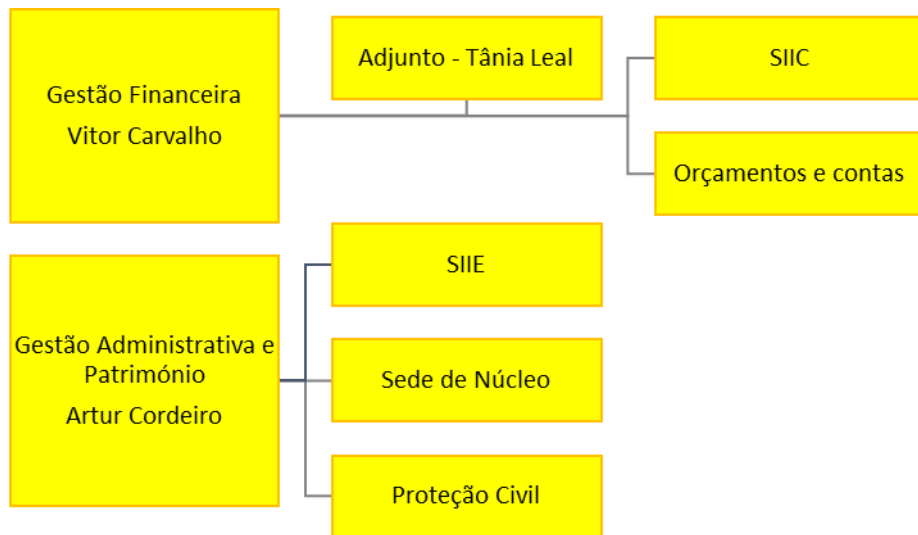
Secretaria Pedagógica



Secretaria Adultos e Formação



Secretarias Gestão Financeira, Administrativa e Património





## PROPOSTA DE PLANO DE AÇÃO PARA O TRIÊNIO 2021-24

Objetivo geral	Objetivo Específico	Plano de Ação	Quando
<b>1. Promover a correta implementação do Programa Educativo</b>	1. Promoção da correta aplicação do Método Escutista	<ol style="list-style-type: none"> <li>1. Encontros de animadores de unidade – por secções</li> <li>2. Participação nas cimeiras regionais e nacional do Programa Educativo</li> <li>3. Apostar na área das ODS para acompanhar os projetos desenvolvidos a nível nacional e regional, mas também para apoiar as atividades do Núcleo</li> </ol>	<ol style="list-style-type: none"> <li>1. Planos anuais – trimestralmente</li> <li>2. Planos anuais</li> <li>3. Planos anuais</li> </ol>
	2. Manutenção da melhoria da implementação do Programa Educativo nos Agrupamentos	<ol style="list-style-type: none"> <li>1. Avaliação permanente da aplicação do Programa Educativo</li> <li>2. Apoio à implementação nos Agrupamentos das medidas e diretrizes regionais, nacionais e internacionais</li> </ol>	<ol style="list-style-type: none"> <li>1. Planos anuais</li> <li>2. Planos anuais – sempre que se justificar</li> </ol>
	3. Criação e participação em momentos de partilha do Programa Educativo	<ol style="list-style-type: none"> <li>1. Desenvolver uma oferta formativa e participativa na área do Programa Educativo – tertúlias e workshops</li> <li>2. Dinamizar recursos pedagógicos de acordo com as necessidades e objetivos – Cadernos de Boas Práticas</li> <li>3. Desenvolver oferta formativa de acordo com as necessidades da formação continua dos dirigentes</li> </ol>	<ol style="list-style-type: none"> <li>1. Planos anuais</li> <li>2. Planos anuais</li> <li>3. Planos Anuais</li> </ol>
<b>2. Promover as boas práticas pedagógicas</b>	1. Promoção de experiências pedagógicas de excelência	<ol style="list-style-type: none"> <li>1. Atividades de referência por secção</li> <li>2. Atividades de formação para guias</li> <li>3. Manutenção dos Encontro de Guias de Núcleo – trimestrais (2 a 3 por ano) – empoderamento dos jovens</li> <li>4. Continuação da promoção da participação e apoio à decisão dos caminheiros e companheiros nas ações específicas (Cenáculo), fóruns e órgãos de decisão</li> <li>5. Organizar pedagogicamente os Contingentes às atividades regionais, nacionais e internacionais</li> <li>6. Promover e apoiar a participação no ACANAC 2022</li> <li>7. Promover a participação no Jogo do Centenário</li> </ol>	<ol style="list-style-type: none"> <li>1. Planos anuais</li> <li>2. Planos anuais</li> <li>3. Planos anuais</li> <li>4. Planos anuais</li> <li>5. Planos anuais</li> <li>6. Plano 2021-22</li> <li>7. Plano 2021-22</li> </ol>

Objetivo geral	Objetivo Específico	Plano de Ação	Quando
	2. Manutenção do espírito de Núcleo, através das atividades de referência que fomentam o conhecimento e partilha entre os escuteiros do Núcleo	1. Dia de Núcleo 22, 23 e 24 2. Atividade Centenário em parceria com estrutura do CNE a. Incluir no programa do centenário 3. ACANUC 2024	1. Planos anuais 2. Plano 2022-23 3. Plano 2023-24
	3. Melhoria das atividades e da correta aplicação pedagógica	1. Construir um modelo de questionário de avaliação anual para que a estrutura pedagógica das atividades de Núcleo seja melhorada continuamente 2. Auscultação dos elementos na construção dos Planos, atividades e ações da Junta de Núcleo (aplicação do “Ask the boy”)	1. Planos anuais 2. Planos anuais
<b>3. Continuar a impulsionar uma formação de adultos de excelência</b>	1. Promover a adequada formação de novos dirigentes e a continuidade da formação dos já investidos, no âmbito da aplicação generalizada do Sistema de Formação de Adultos no Escutismo (SFAE)	1. Apoiar a realização dos Encontros Iniciais 2. Apoiar o Percurso Inicial de Formação (Encontro de Iniciação à Pedagogia Escutista + Formação Geral de Pedagogia Escutista) [cf. delegação de competências da JRL] 3. Nomeação de tutorias e apoio aos formandos dos Percursos Iniciais de Formação – 8º, 9º e 10º PIF 4. Manter a oferta formativa no Enriquecimento dos candidatos em PIF 5. EnFORCEment Day – sessões de enriquecimento (módulos obrigatórios) e formação continua de dirigentes 6. Manutenção e criação de atividades de aplicação prática para os animadores das secções (sobre o método escutista, jogo escutista, especialidades, Insignia Vida em Campo, etc.)	1. Planos anuais 2. Planos anuais 3. Planos anuais 4. Planos anuais 5. Planos anuais 6. Planos anuais
	2. Quadro de formadores e diretores de formação do Núcleo	1. Manter e aumentar o atual quadro de formadores, procurando novos dirigentes para este reforço 2. Apoio na formação de novos formadores e diretores de formação 3. Manutenção das reuniões trimestrais de diretores, formadores e auxiliares de formação	1. Planos anuais 2. Planos anuais 3. Planos anuais

Objetivo geral	Objetivo Específico	Plano de Ação	Quando
<b>4. Manter a gestão rigorosa e transparente dos ativos financeiros do Núcleo</b>	1. Gestão financeira	1. Controlo do Plano e Orçamento – Trimestral 2. Manutenção da gestão de proximidade nas inscrições de todas as atividades do Núcleo 3. Apoio aos Agrupamentos – nas angariações de fundos, participação em atividades (dentro da disponibilidade do Núcleo) 4. Apoio na melhoria das condições logísticas das atividades nacionais e internacionais 5. Manutenção das candidaturas do programa anual do Núcleo ao PAJ 6. Manutenção e atualização da cota de Núcleo conforme necessidades 7. Manutenção da derrama da loja escutista para o Núcleo	1. Planos anuais 2. Planos anuais 3. Planos anuais 4. Plano 2021-22 5. Planos anuais 6. Planos anuais 7. Planos anuais
	2. Apoio à gestão financeira, administrativa e patrimonial dos Agrupamentos	1. Apoio à ação dos Agrupamentos na gestão e relação com a plataforma SIIC 2. Apoio na melhoria das ferramentas de gestão financeira criadas para apoio aos Agrupamentos 3. Apoio às candidaturas de Agrupamentos ao PAJ	1. Planos anuais 2. Planos anuais 3. Plano anual
	3. Manter o sistema de gestão administrativa, financeira e patrimonial	1. Atualizar e manter as OSN atualizadas de acordo com os planos anuais 2. Tratar de forma célere os dados no SIIE e acompanhar o processamento de dados dos Agrupamentos 3. Encontro anual de Secretários e Tesoureiros de Agrupamento 4. Manutenção da gestão de proximidade nas inscrições de todas as atividades do Núcleo	1. Planos anuais 2. Planos anuais 3. Planos anuais 4. Planos anuais
<b>5. Manter o atual espaço do Núcleo e promover a criação de um espaço de ação para a formação e outras atividades de Núcleo</b>	1. Manter e melhorar o atual espaço da Sede de Núcleo	1. Manutenção da Sede do Núcleo como espaço de reuniões e conforto para receber todas as secções 2. Colocar a Sede de Núcleo na rede acolhe	1. Planos anuais 2. Plano 2021-22
	2. Promover a criação de novos espaços de formação e outras atividades de Núcleo	1. Apoiar na manutenção dos espaços do Núcleo – que sirvam para formação e outras atividades 2. Manter a procura de espaços para alojar os Agrupamentos 3. Procurar parcerias e fontes de receita	1. Planos anuais 2. Planos anuais 3. Planos anuais

Objetivo geral	Objetivo Específico	Plano de Ação	Quando
<b>6. Aumentar a colaboração com os Órgãos Regionais e Nacionais de forma a poder fazer refletir nas decisões e opções a vontade do Núcleo Lisboa Ocidental</b>	1. Colaborar com a Junta Regional, e demais Juntas de Núcleo, na construção de um clima de diálogo e de colaboração subsidiária na Região de Lisboa	1. Reuniões de trabalho gerais e setoriais 2. Participar nas cimeiras JR/JJNN – a existirem 3. Promover a uniformização de procedimentos para todos os Núcleos da Região 4. Promover a discussão sobre a gestão da formação de 1º nível, de forma abrangente, pelos Núcleos 5. Manter a participação nos fóruns de pensamento e discussão sobre a reorganização da Região	1. Planos anuais 2. Planos anuais 3. Planos anuais 4. Outubro 2021 5. Planos anuais
	2. Colaboração com a Junta Central, na melhoria do escutismo no CNE	1. Promover e apresentar, em Núcleo, uma proposta de alteração dos regulamentos à luz dos novos estatutos 2. Participar em todos os fóruns nacionais em representação do Núcleo 3. Promover a participação dos Núcleos nos fóruns de decisão nacionais 4. Promover e participar nos encontros nacionais de Chefes e Secretários de Núcleo	1. Plano 2021-22 2. Planos anuais 3. Planos anuais 4. Planos anuais
<b>7. Trabalhar em conjunto com os animadores e Chefes de Agrupamento</b>	1. Promover uma cultura de qualidade na vivência do Escutismo, nos Agrupamentos, em colaboração com as respetivas direções	1. Acompanhar de perto da vida dos Agrupamentos - reuniões de trabalho 2. Manter as reuniões de CA trimestrais 3. Conselho Consultivo de Núcleo – anual 4. Manter o apoio à participação em atividades – de todos os níveis	1. Planos anuais – sempre que se justificar 2. Planos anuais 3. Planos anuais 4. Planos anuais
	2. Criar dinâmicas de informação e envolvimento de Párocos e famílias na vida escutista, no sentido da complementaridade educativa	1. Encontro de Assistentes do Núcleo 2. Aumentar a participação na atividade vicarial	1. Planos anuais 2. Planos anuais

Objetivo geral	Objetivo Específico	Plano de Ação	Quando
	3. Desenvolver uma rede de comunicação, dinâmica, envolvente e participada	<ol style="list-style-type: none"> <li>1. Criar uma campanha anual para angariação de elementos para os Agrupamentos do Núcleo</li> <li>2. Dinamizar as redes sociais do Núcleo – Instagram e Facebook</li> <li>3. Manter a dinâmica do site – alojamento de informação</li> <li>4. Criar uma base com as informações/campanhas dos vários Agrupamentos do Núcleo para promover os seus eventos (cartazes, fotografias)</li> <li>5. Criar relação de proximidade e/ou participação com os Conselhos Gerais dos Agrupamentos de Escolas nas áreas do Núcleo Lisboa Ocidental (11 agrupamentos de escolas)</li> </ol>	<ol style="list-style-type: none"> <li>1. Planos anuais</li> <li>2. Planos anuais</li> <li>3. Planos anuais</li> <li>4. Planos anuais</li> <li>5. Planos anuais</li> </ol>
<b>8. Estimular o reforço da animação da fé no Núcleo e Agrupamentos</b>	1. Fomentar a participação dos Agrupamentos nos programas do Patriarcado e das Paróquias	<ol style="list-style-type: none"> <li>1. Promover o conhecimento das encíclicas e reflexões da Igreja – tertúlias e workshops</li> <li>2. Promover a dinâmica de animação da fé nos Agrupamentos</li> </ol>	<ol style="list-style-type: none"> <li>1. Planos anuais</li> <li>2. Planos anuais</li> </ol>
	2. Promover dinâmicas de vivência destes dois tempos, quaresma e advento em campo/secção com imaginário e mística	<ol style="list-style-type: none"> <li>1. Realizar uma nova edição “Seminário a Fé e o Escutismo” – programa do centenário</li> <li>2. Retiro espiritual/peregrinação anual para animadores e dirigentes</li> <li>3. Criar atividades e momentos de oração/reflexão coletiva – Quaresma</li> <li>4. Criar dinâmica de animação da fé, para os vários tempos litúrgicos</li> <li>5. Promover edições anuais do Seminário ‘A Fé e o Escutismo’.</li> </ol>	<ol style="list-style-type: none"> <li>1. Plano 2022-23</li> <li>2. Planos 2022-23 e 2023-24</li> <li>3. Planos anuais</li> <li>4. Planos anuais</li> <li>5. Plano 2023-24</li> </ol>
<b>9. Manutenção das relações com as instituições públicas na área geográfica do Núcleo</b>	1. Manter a boa relação com a Câmara Municipal de Lisboa e Juntas de Freguesia	<ol style="list-style-type: none"> <li>1. Participar no Conselho Municipal de Juventude.   <i>cf. concertação com JN Oriental de Lisboa</i>  </li> <li>2. Apoiar e promover a melhoria de sedes de Agrupamentos do nosso Núcleo</li> <li>3. Promover a aproximação do Núcleo Lisboa Ocidental aos vários Departamentos Municipais</li> </ol>	<ol style="list-style-type: none"> <li>1. Plano anual</li> <li>2. Plano anual</li> <li>3. Plano anual</li> </ol>



